



GEMEINSAM LEBEN. FREI FÜHLEN.
PREMIUM WOHNEN.





HERZLICH WILLKOMMEN IM PREMIUM-WOHNEN!

Vielen Dank für Ihr Interesse an einer der schönsten Seniorenresidenzen in Berlin. In Ihren Händen halten Sie eine vollständige Übersicht über unsere Leistungen und die

damit verbundenen Kosten. Nur wenn Sie bestens informiert sind, können Sie sich entscheiden.

GRUNDRISSSE DER WOHNUNGEN

Die Grundrisse der 199 Wohnungen unserer PREMIUM-Residenz variieren in der Größe zwischen 30 und 94 m².

Die Apartments sind unterschiedlich geschnitten und in verschiedenen Himmelsrichtungen verteilt: Wahlweise mit Blick auf den See, zur Sonnenseite, auf den grünen Innenhof oder zum bunten Treiben auf der Promenade.

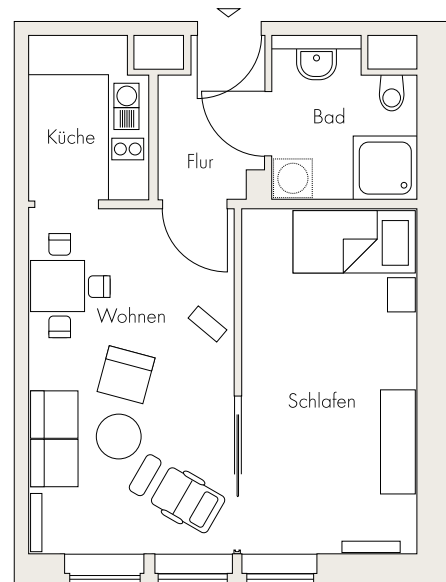
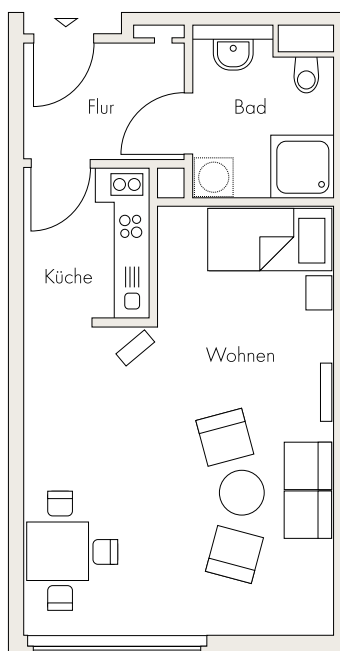
Schaffen Sie sich eine Umgebung, in der Sie sich uneingeschränkt wohlfühlen. Ihre Entscheidung für den KATHARINENHOF IM UFERPALAIS sollten Sie aus ganzem Herzen treffen. Für eine persönliche Beratung und eine Führung durch unser Haus stehen Ihnen die Mitarbeiter unserer Residenzberatung jederzeit gern zur Verfügung.



KLEIN & FEIN

Unsere 1-Zimmer-Wohnungen verfügen über eine Küche, einen Flur, ein Bad und einen schönen Wohn-/Schlafraum. Die 1,5-Zimmer-Wohnungen bieten Ihnen noch ein zusätzlich abgeteiltes Zimmer.

Genau richtig für alle, die gern gemütlich wohnen. Wenn Sie trotzdem Weite mögen, können Sie herrlich am Ufer spazieren gehen, im Café die Zeit mit anderen Bewohnern verplaudern, in der Bibliothek Schach spielen oder eine Veranstaltung besuchen. Nach so viel Aufregung ziehen Sie sich in Ihre kleine Wohnung zurück.



1-ZIMMER-WOHNUNG	42,01 m²	1,5-ZIMMER-WOHNUNG	49,75 m²
Flur	4,43 m ²	Flur	5,40 m ²
Wohnen	28,00 m ²	Wohnen	18,51 m ²
Küche	4,67 m ²	Küche	5,02 m ²
Bad	4,91 m ²	Schlafen	16,63 m ²
		Bad	4,19 m ²

Unsere 1- bis 1,5-Zimmer-Wohnungen variieren von 30,5 m² bis 53 m².

1-ZIMMER-WOHNUNGEN	ab 2.500,00 €
1,5-ZIMMER-WOHNUNGEN	ab 2.700,00 €

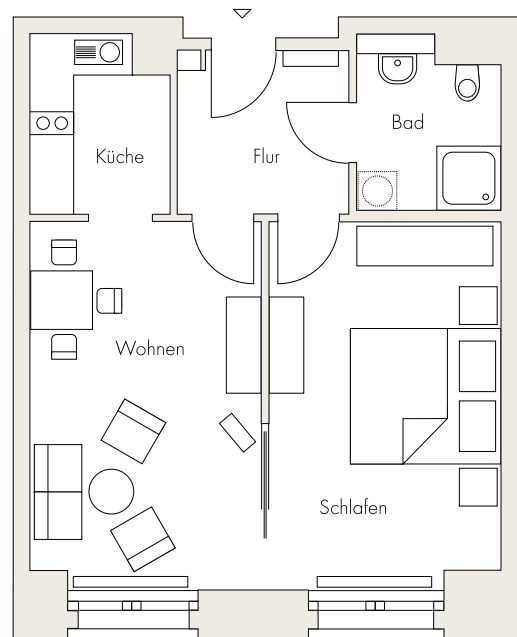
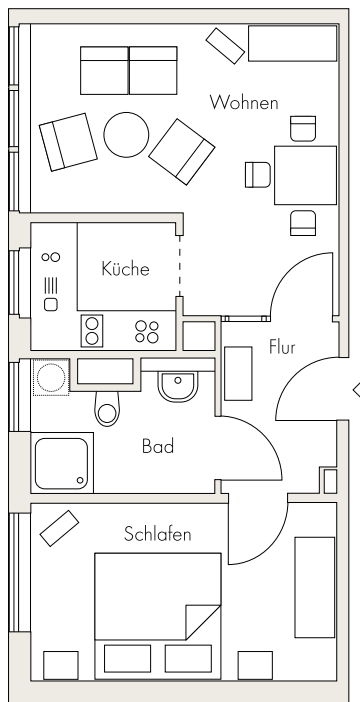
Das Wohntgelt inklusive zahlreicher Serviceleistungen variiert nach Größe und Lage der Wohnung.

Die oben angegebenen Grundrisse sind Muster, weitere Varianten erhalten Sie bei unserer Residenzberatung.

APART & SMART

2- oder 2,5-Zimmer, eine Küche, ein Flur, ein großes Bad: Diese Wohnungen bieten viel Platz für einen oder zwei Bewohner.

Genau die richtige Wahl für alle, die gern großzügig leben und es sich in den eigenen vier Wänden gut gehen lassen wollen. Hier gibt es genug Platz für eine hübsche stilvolle Einrichtung ganz nach Ihrem Geschmack. Wenn Ihnen nach einer Unternehmung ist, steht unser vielfältiges Veranstaltungs- und Aktivitätenangebot zur Auswahl.



2-ZIMMER-WOHNUNG	49,25 m ²	2,5-ZIMMER-WOHNUNG	56,19 m ²
Flur	5,18 m ²	Flur	6,17 m ²
Wohnen	19,23 m ²	Wohnen	20,17 m ²
Küche	4,83 m ²	Küche	5,44 m ²
Schlafen	14,21 m ²	Schlafen	19,50 m ²
Bad	5,80 m ²	Bad	4,91 m ²

Unsere 2- bis 2,5-Zimmer-Wohnungen variieren von 49 m² bis 78 m².

2-ZIMMER-WOHNUNGEN ab 2.900,00 €

2,5-ZIMMER-WOHNUNGEN ab 3.800,00 €

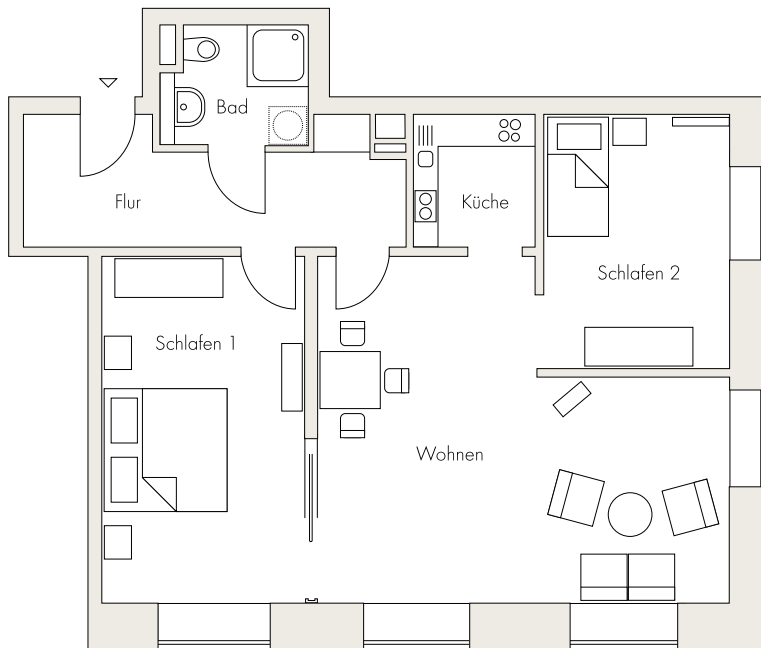
Das Wohntgelt inklusive zahlreicher Serviceleistungen variiert nach Größe und Lage der Wohnung.

Die oben angegebenen Grundrisse sind Muster, weitere Varianten erhalten Sie bei unserer Residenzberatung.

WEIT & BREIT

Unsere größten Wohnungen verfügen über 3 Zimmer, eine Küche, einen Flur und ein großes Badezimmer.

Hier ist genügend Raum, damit Sie sich allein oder zu zweit nach Herzenslust ausbreiten können. Es gibt Platz für einen ganz privaten Rückzugsort. Auch Ihre Gäste können Sie hier in repräsentativer Umgebung unterbringen.



3-ZIMMER-WOHNUNG	93,52 m²
Flur	12,64 m ²
Wohnen	36,52 m ²
Küche	4,77 m ²
Schlafen 1	20,59 m ²
Schlafen 2	14,09 m ²
Bad	4,91 m ²

Unsere 3-Zimmer-Wohnungen variieren von 77 m² bis 94 m².

3-ZIMMER-WOHNUNGEN ab 4.100,00 €

Das Wohngeld inklusive zahlreicher Serviceleistungen variiert nach Größe und Lage der Wohnung.

Die oben angegebenen Grundrisse sind Muster, weitere Varianten erhalten Sie bei unserer Residenzberatung.

DIE AUSSTATTUNG IHRER WOHNUNG

Alle Wohnungen im Uferpalais sind mit dem gleichen hohen Standard ausgestattet: Repräsentativ, komfortabel und von solider Qualität.

WOHNUNG

Notrufanlage, Telefon, Möglichkeit für Fax- und Internetanschluss, TV-Anschluss, hochwertiger Parkettfußboden, digitales Türschloss, Klingel an der Tür, eigener Briefkasten, dreh- und kippbare Fenster, Gardinenleisten, innenliegende Jalousien, eigener Kellerraum

KÜCHE

Einbauschränke, ausziehbare Arbeitsflächen, Kühlschrank mit 4-Sterne-Tiefkühlfach, Ceranherd, Abfallsammler, Spüle, Anschlussoption für Geschirrspülmaschine und Mikrowelle

BAD

Spiegel- und Ablageschrank, Waschtisch mit eingelassenem, unterfahrbarem Becken, beinahe ausnahmslos Waschmaschinenanschluss, erhöhte Toilette, schwellenfreie Dusche mit Duschvorhang, rutschsichere Bodenfliesen, Sicherheitshaltegriffe





UNSER SERVICE

Jedem Bewohner des KATHARINENHOF IM UFERPALAIS steht eine große Vielfalt von Angeboten und Dienstleistungen zur Verfügung, die mit dem Wohnentgelt bereits abgedeckt sind. Wählen Sie aus diesem Programm nach Herzenslust, wonach Ihnen gerade der Sinn steht.

Für den KATHARINENHOF IM UFERPALAIS sind Ihre Zufriedenheit und Ihr intaktes Lebensgefühl das oberste Gebot.



FREIZEIT & GASTRONOMIE

- › täglich wechselndes 3-Gänge-Mittagsmenü im Restaurant Uferpalais – Sie selbst wählen aus 2 verschiedenen Hauptgängen
- › Nutzung sämtlicher Gemeinschaftseinrichtungen des Hauses wie Bibliothek, Clubraum, Schwimmbad, Sauna, Gymnastikraum, Konzertsaal
- › Teilnahme an zahlreichen Kursen, Veranstaltungen, Ausflügen und Reisen – zum Teil sind diese kostenpflichtig

SERVICE & DIENST

- › 24-Stunden-Notrufbereitschaft
- › wöchentliche Reinigung Ihres Apartments; vierteljährliche Reinigung der Fenster
- › Videoüberwachung der Hauseingänge; Notrufsystem
- › Nebenkosten wie Strom, Heizung, Wasser, Abwasser, Müllentsorgung, sonstige Betriebskosten, Kabelgebühren
- › Rezeption, rund um die Uhr besetzt – Ticket-, Post-, Benachrichtigungs- und Apothekenservice
- › Organisation/Vermittlung zusätzlicher Dienstleistungen
- › Umzugsratgeber; Beratung und Unterstützung bei persönlichen und behördlichen Angelegenheiten
- › wöchentlicher Shuttleservice in die Spandauer Altstadt
- › Nutzung, Reinigung, Instandhaltung und Dekoration der Gemeinschaftsflächen
- › Bei vorübergehender Hilfebedürftigkeit (z.B. Krankheit) umfasst das Betreuungsentgelt die pflegerische Versorgung in Ihrem Apartment für bis zu 21 Kalendertage im Vertragsjahr. Dies gilt jedoch nicht, soweit die Leistungen von der Kranken- und Pflegeversicherung übernommen werden.

Selbstverständlich sind wir darauf eingerichtet, wenn Sie vorübergehend oder für länger weniger mobil sind.

Genießen Sie in diesem Fall den besonderen Service unseres Pflegepersonals.

Bitte sprechen Sie uns an, wenn Sie bestimmte Standardleistungen nicht in Anspruch nehmen möchten.



KOMFORT- UND SERVICELEISTUNGEN

Wie Sie nun wissen, sind sehr viele Leistungen im monatlichen Wohngelt enthalten. Weitere Leistungen sind Zusatzleistungen, die sich nach Ihrem individuellen Bedarf richten. Sie selbst entscheiden, welche Leistungen Sie wählen. So kocht der eine abends gern ein leckeres Abendessen und lädt Nachbarn dazu ein, ein anderer ist Stammgast in unserem Restaurant. Auch Gesundheits- und Pflegeleistungen unterliegen dem individuellen Bedarf.

Für ein persönliches Beratungsgespräch, in dem Ihre konkreten Wünsche besprochen werden können, steht Ihnen die Residenzberatung des KATHARINENHOF IM UFERPALAIS jederzeit gern zur Verfügung. Bitte rufen Sie uns unter der Telefonnummer 030 333070 an und vereinbaren Sie einen Termin.

Wir freuen uns auf Ihren Besuch.

2. PERSON* Für den Fall, dass Sie zu zweit einziehen möchten, berechnen wir für die zweite, nicht pflegebedürftige Person einen Betrag von monatlich 780,22 € (inklusive Mittagessen und MwSt.).

TIEFGARAGENSTELLPLATZ monatlich 70,00 €

KAUTION Es wird eine Kaution von 2 Monats-Wohnentgelten erhoben.

TELEFONGEBÜHREN Flatrate – intern 5,00 €
Flatrate – Deutschland und Mobil 16,00 €
Flatrate – Deutschland, Mobil und Ausland 20,00 €

GASTRONOMIE Wenn Sie möchten, können Sie im Restaurant ganz nach Belieben frühstücken und/oder zu Abend essen – spontan oder im günstigen Monatsabonnement.

GASTRONOMISCHE MONATS-ABONNEMENTS Frühstücks- und Abendbrot-Monatsabonnement z. Zt. 484,12 €
Frühstücks-Monatsabonnement z. Zt. 251,50 €
Abendessen-Monatsabonnement z. Zt. 251,50 €

SERVICE CENTER* Die Mitarbeiter des Service Centers vermitteln und organisieren gern zusätzliche Dienstleistungen für Sie, wie z.B. hauswirtschaftliche Unterstützung, Handwerkerdienste, Wäsche- oder Einkaufsservice.

ZUSÄTZLICHE DIENSTLEISTUNGEN Hausmeister-Service 24,00 €/½ Std.
Sekretariats-Service 30,00 €/½ Std.
Begleitservice 38,00 €/Std. zzgl. Fahrtkosten
Reinigung Gardinen inkl. Ab- und Aufhängen 25,00 € zzgl. Reinigungskosten laut Rechnung

Jährliche Prüfung ortsveränderlicher privater Geräte 5,00 €/je Gerät
Wellnessangebote Preisliste auf Nachfrage
Wäscheservice Preisliste auf Nachfrage

AMBULANTER PFLEGEDIENST Bei Bedarf oder auf Wunsch übernimmt unser hauseigener Ambulanter Pflegedienst Ihre Betreuung und Versorgung in Ihrem eigenen Apartment.

TAGESPFLEGE Wenn Sie in der Residenz wohnen, haben Sie zusätzlich die Möglichkeit, Ihre Tage in geschütztem kleinen Rahmen mit anderen Senioren zu verbringen. Bitte sprechen Sie uns an, wir beraten Sie gerne und teilen Ihnen die Kosten für Ihren persönlichen Bedarf mit.

* Änderungen möglich (inkl. MwSt.)

DAS UFERPALAIS ERLEBEN

Wer sich ein Bild vom Uferpalais machen möchte, sollte den Ort nicht nur sehen, sondern persönlich erleben.

Gern zeigen wir Ihnen das Haus, beantworten Ihre Fragen und beraten Sie.

PERSÖNLICHE FÜHRUNG ANFRAGEN



Frau Alexandra Stromenger
Einrichtungsleiterin



Von Rathaus Spandau erreichen Sie uns mit den Buslinien 136 oder M36 bis zur Haltestelle „Eiswerderstraße“.

Von dort sind es nur wenige Schritte bis zum Brauereihof.

KATHARINENHOF  IM UFERPALAIS

PFLEGEWOHNEN | **SERVICE-WOHNEN** | TAGESPFLEGE | AMBULANTER PFLEGEDIENST

Brauereihof 19 | 13585 Berlin | 030 333070
im-uferpalais@katharinenhof.net | www.katharinenhof-uferpalais.berlin