



## KATHARINENHOF®

### KATHARINENHOF IN DRESDEN

Königsbrücker Landstraße/Langebrücker Straße  
 01109 Dresden-Klotzsche  
 Telefon: 0800 2745463  
 E-Mail: [dresden@katharinenhof.net](mailto:dresden@katharinenhof.net)

Die Eröffnung unserer neuen Einrichtung ist für das 2. Quartal 2020 geplant. Wir werden regelmäßig Informationsveranstaltungen und „Tage der offenen Baustelle“ durchführen.

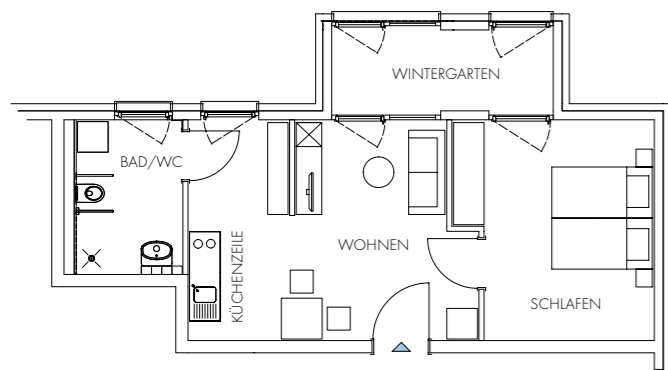
Dabei können Sie sich über den Fortgang der Bautätigkeiten informieren und Fragen stellen.

Aktuelle Termine und Informationen finden Sie auf unserer Homepage [www.katharinenhof.net](http://www.katharinenhof.net).

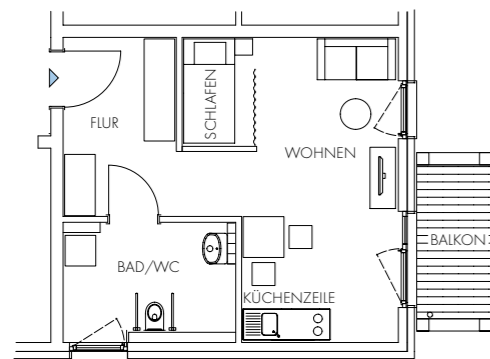
Ab 2019 steht Ihnen auch unser Beratungsbüro auf dem Baugelände zur Verfügung. Bitte berücksichtigen Sie, dass die Baustelle noch nicht barrierefrei ist. Wir werden Sie rechtzeitig über die Öffnungszeiten informieren.

Gerne beraten wir Sie aber schon vor unserer Einrichtungseröffnung über Angebote für Pflegebedürftige, Heimeinzug, Organisation, Dienstleistung und Kosten. Vereinbaren Sie einfach einen Termin mit uns. Sie erreichen uns unter der kostenfreien Rufnummer **0800 2745463** oder per E-Mail: [dresden@katharinenhof.net](mailto:dresden@katharinenhof.net)

[www.katharinenhof.net](http://www.katharinenhof.net)



Beispiel: 2-Zimmer-Wohnung ca. 44,00 m<sup>2</sup>, unmöbliert



Beispiel: 1-Zimmer-Wohnung ca. 31,00 m<sup>2</sup>, unmöbliert

## KATHARINENHOF®

### DRESDEN

SERVICE-WOHNEN  
 PFLEGEWOHNANLAGE  
 TAGESPFLEGE

Eröffnung für  
 das 2. Quartal  
 2020 geplant



## EIN GUTES GEFÜHL

Der KATHARINENHOF baut auf dem Grundstück zwischen Königsbrücker Landstraße und Langebrücker Straße eine Pflegeeinrichtung mit angeschlossener Tagespflege und Service-Wohnen.



## Unser Standort auf einen Blick

### WOHNEN IM KATHARINENHOF

Ab 2020 wird der KATHARINENHOF 25 Wohnungen mit Betreuungsangebot, 102 moderne vollstationäre Pflegeplätze und 18 Plätze in der Tagespflege anbieten. In Sachsen betreibt der KATHARINENHOF bereits sieben Einrichtungen und wird mit dem Projekt in Dresden-Klotzsche seinen Standort in Sachsen stärken.



### SERVICE-WOHNEN

Sie leben in Dresden und bleiben so eigenständig wie früher – auch wenn sich das Alter langsam bemerkbar macht. Das geht, weil wir Ihre Eigenständigkeit mit zwei wichtigen Aspekten verbinden: mit einem seniorengerechten Wohnen und der Option einer Tagespflege am Standort. Sie haben eine eigene hübsche Wohnung, teilweise mit Balkon, Terrasse oder Wintergarten, die komfortabel ausgestattet ist.

#### Unsere Beratungsleistungen:

Wir beraten Sie umfangreich in sozialrechtlichen Fragen, zum Beispiel:

- › Beantragung des Pflegegrades
- › Vorbereitung auf die Pflegegradbegutachtung
- › Antragstellung auf Tagespflege und Rückerstattung des Entlastungsbetrages
- › Antragstellung auf Zuzahlungsbefreiung von den gesetzlichen Zuzahlungen für Medikamente, Hilfs- und Heilmittel

### PFLEGEWOHNANLAGE

Ein gutes Gefühl, im Alter da zu leben, wo man sich zu Hause fühlen kann. Wo sich Menschen um einen kümmern, mit denen man auch lachen kann. Ein gutes Gefühl für Lebenskünstler aller Jahrgänge.

- › Ruhige, gepflegte Lage im Wohngebiet
- › Attraktives Haus mit Blick ins Grüne
- › Kleine Wohngruppen, familiäre Atmosphäre
- › Einladendes Foyer
- › Schön gestaltete Gartenanlage
- › Lichtdurchflutete Bewohnerzimmer und Gemeinschaftsräume
- › Alle Zimmer mit eigenem Bad
- › Eigene Möbel und Erinnerungsstücke können mitgebracht werden
- › Aktivierende Förderung und Pflege jedes Bewohners auf höchstem Niveau
- › Kooperation mit allen Haus- und Fachärzten
- › Umfangreiches Programm mit Freizeitangeboten wie Ausflügen, Konzerten und Lesungen
- › Jeden Tag frische Küche mit Menüauswahl nachmittags Kaffee mit frisch gebackenem Kuchen
- › Cafeteria für Bewohner und Gäste
- › Friseur und Fußpflege im Haus
- › WLAN-Anschluss auf Wunsch

### TAGESPFLEGE – GEMEINSAM UND AKTIV DEN TAG GESTALTEN

Das Ziel unserer teilstationären Einrichtung ist es, die Lebensqualität zu steigern, der Einsamkeit und der Isolation entgegenzuwirken, die vorhandenen Fähigkeiten zu fördern und die pflegenden Angehörigen zu entlasten. Täglich sorgt unser erfahrenes Personal für das Wohlbefinden der Tagespflegegäste.

#### Unsere Leistungen:

- › Strukturierter Tagesablauf
- › Abwechslungsreiche Betreuungsangebote in kleinen Gruppen
- › Grundpflegerische Leistungen
- › Medizinische Behandlungspflege
- › Gemeinsame Mahlzeiten (Frühstück, Mittagessen, Vesper)
- › Ruhemöglichkeiten
- › Fahrdienst (bei Bedarf)
- › Physiotherapie und Logopädie (bei Vorlage einer ärztlichen Verordnung)

