



Leistungsverzeichnis Premium-Wohnen

KATHARINENHOF® 

IM UFERPALAIS
PREMIUM RESIDENZ 

SCHICK + SCHICK

Die Freigabe gilt für alle 12 Seiten des:
190131 Leistungsverzeichnis Wohnen.pdf

- ist fertigungsreif
 - fertigungsreif nach Ausführung der eingetragenen Korrekturen
 - neuer Korrekturabzug erwünscht
- Bitte ankreuzen!
Für nicht reklamierte Fehler übernehmen wir keine Verantwortung.

Datum

Unterschrift





Herzlich Willkommen im Premium-Wohnen

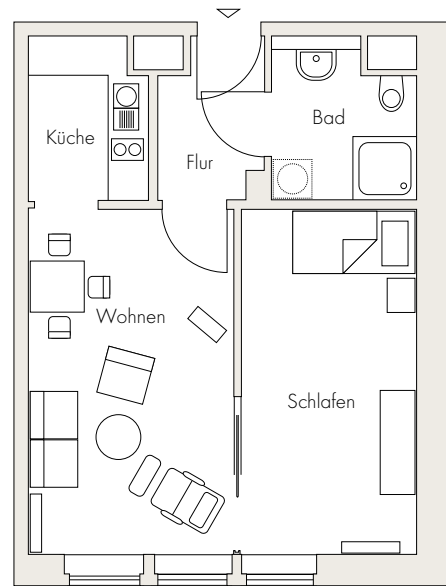
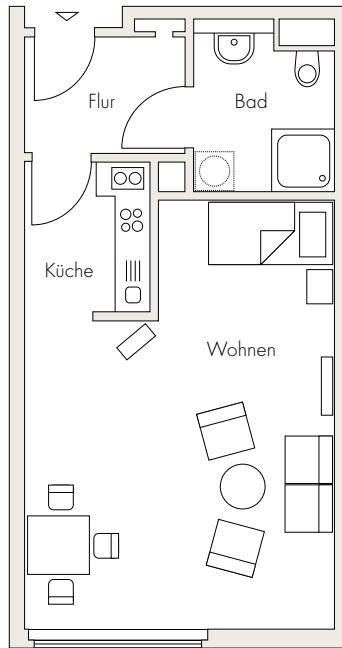
Vielen Dank für Ihr Interesse an einer der schönsten Seniorenresidenzen in Berlin. In Händen halten Sie eine vollständige Übersicht über unsere Leistungen und die damit verbundenen Kosten. Nur wenn Sie bestens informiert sind, können Sie sich entscheiden.



Die Grundrisse der 199 Apartments unserer PREMIUM-Residenz variieren in der Größe zwischen 30 und 100 m². Sie sind unterschiedlich geschnitten und in verschiedene Himmelsrichtungen verteilt: Wahlweise mit Blick auf den See, zur Sonnenseite, auf den grünen Innenhof oder zum bunten Treiben auf der Promenade.

Allen Apartments gemeinsam ist eine bauliche Grundausstattung, die Sie leicht nach Ihrem persönlichen Geschmack in ein eigenes Ambiente verwandeln können. Schaffen Sie sich eine Umgebung, in der Sie sich uneingeschränkt wohlfühlen. Ihre Entscheidung für den KATHARINENHOF IM UFERPALAIS sollten Sie aus ganzem Herzen treffen. Für eine persönliche Beratung und eine Führung durch unser Haus stehen Ihnen die Mitarbeiter unserer Residenzberatung jederzeit gern zur Verfügung.

Wenn eins unserer komfortablen Gästeapartments frei ist, können Sie dort gerne zur Probe wohnen. So können Sie nicht nur das schöne Ambiente unseres Hauses hautnah erleben, sondern sich ganz in Ruhe überlegen, welcher Teil des Hauses Ihnen am besten gefällt, und ob Sie sich vorstellen können, bei uns zu leben.



1- bis 1,5-Zimmer-Apartment, 30,5 bis 53 m² von 1.603,35 € bis 2.050,00 €

Das Wohntgelt inklusive zahlreicher Serviceleistungen variiert nach Größe und Lage der Wohnung.

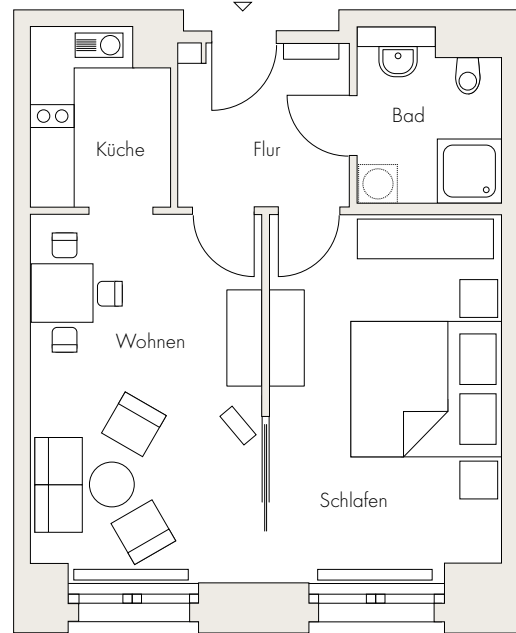
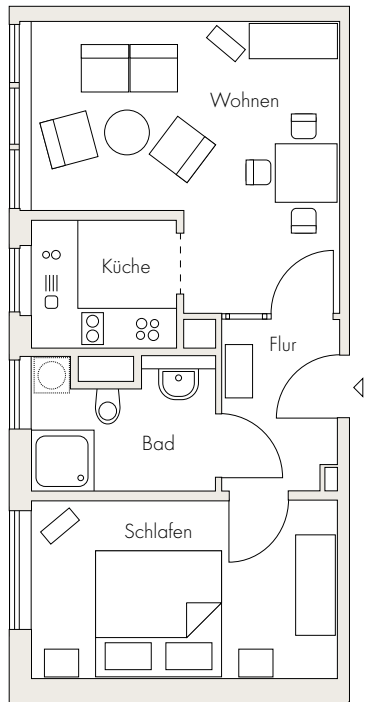
Klein & Fein

Unsere 1-Zimmer-Apartments verfügen über eine Küche, einen Flur, ein Bad und einen schönen Wohn-/Schlafraum.

Die 1,5-Zimmer -Apartments bieten Ihnen noch ein zusätzlich abgeteiltes Zimmer.

Genau richtig für alle, die gern gemütlich wohnen. Wenn Sie trotzdem Weite mögen, können Sie herrlich am Ufer spazieren gehen, im Café die Zeit mit anderen Bewohnern verplaudern, in der Bibliothek Schach spielen oder eine Veranstaltung besuchen. Nach so viel Aufregung ziehen Sie sich in Ihr kleines Apartment zurück.

Die oben angegebenen Grundrisse sind Muster, weitere Varianten erhalten Sie bei unserer Residenzberatung.



2- bis 2,5-Zimmer-Apartment, 49 bis 78 m² von 1.846,00 € bis 2.852,00 €

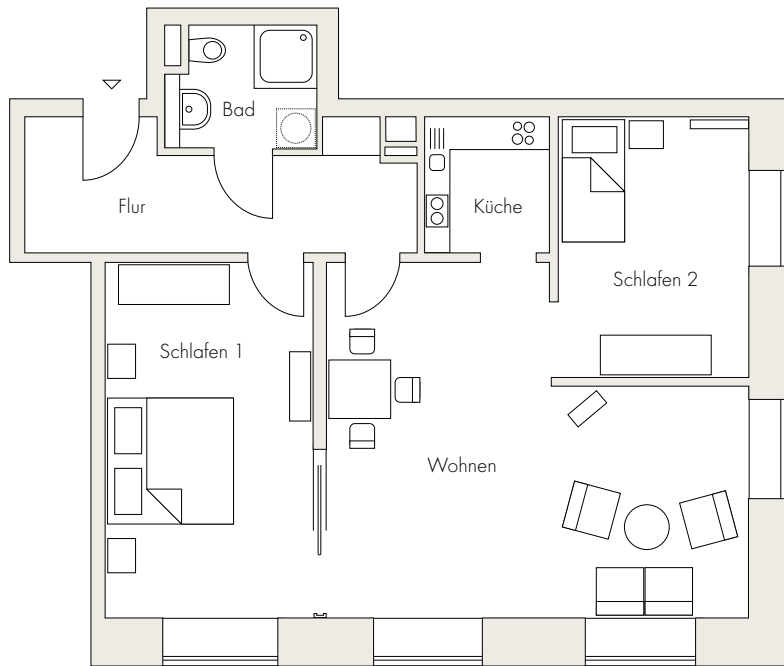
Das Wohntgelt inklusive zahlreicher Serviceleistungen variiert nach Größe und Lage der Wohnung.

Apartment & Smart

2- oder 2,5-Zimmer, eine Küche, ein Flur, ein großes Bad: Diese Apartments bieten viel Platz für einen oder zwei Bewohner.

Genau die richtige Wahl für alle, die gern großzügig leben und es sich in den eigenen vier Wänden gut gehen lassen wollen. Hier gibt es genug Platz für eine hübsche stilvolle Einrichtung ganz nach Ihrem Geschmack. Wenn Ihnen nach einer Unternehmung ist, steht unser vielfältiges Veranstaltungs- und Aktivitätenangebot zur Auswahl.

Die oben angegebenen Grundrisse sind Muster, weitere Varianten erhalten Sie bei unserer Residenzberatung.



3-Zimmer-Apartment, 77 bis 94 m² von 2.370,00 € bis 3.340,00 €

Das Wohntgelt inklusive zahlreicher Serviceleistungen variiert nach Größe und Lage der Wohnung.

Weit & Breit

Unsere größten Apartments verfügen über 3 Zimmer, eine Küche, einen Flur und ein großes Bad.

Hier ist genügend Raum, damit Sie sich allein oder zu zweit nach Herzenslust ausbreiten können. Es gibt Platz für einen ganz privaten Rückzugsort, der selbst Ihren Besuchern verborgen bleibt. Auch liebe Gäste können Sie hier in repräsentativer Umgebung unterbringen. In unseren Apartments können Sie jeden Lebensstandard aufrechterhalten.

Die oben angegebenen Grundrisse sind Muster, weitere Varianten erhalten Sie bei unserer Residenzberatung.



Ausstattung der Apartments

Alle Apartments im Uferpalais sind mit dem gleichen hohen Standard ausgestattet: Repräsentativ, komfortabel und von solider Qualität.

Apartment Notrufanlage, Telefon, Möglichkeit für Fax- und Internetanschluss, TV-Anschluss, hochwertiger Parkettfußboden, digitales Türschloss, Klingel an der Tür, eigener Briefkasten, dreh- und kippbare Fenster, Gardinenleisten, innenliegende Jalousien, eigener Kellerraum

Bad Spiegel- und Ablageschrank, Waschtisch mit eingelassenem, unterfahrbarem Becken, beinahe ausnahmslos Waschmaschinenanschluss, erhöhte Toilette, schwellenfreie Dusche mit Duschvorhang, rutschsichere Bodenfliesen, Sicherheitshaltegriffe

Küche Einbauschränke, ausziehbare Arbeitsflächen, Kühlschrank mit 4-Sterne-Tiefkühlfach, Ceranherd, Abfallsammler, Spüle, Anschlussoption für Geschirrspülmaschine und Mikrowelle



Im Wohnentgelt enthaltene Leistungen

Jedem Bewohner des KATHARINENHOF IM UFERPALAIS steht eine große Vielfalt von Angeboten und Dienstleistungen zur Verfügung, die mit dem Wohnentgelt bereits abgedeckt sind. Wählen Sie aus diesem Programm nach Herzenslust wonach Ihnen gerade der Sinn steht.

Für den KATHARINENHOF IM UFERPALAIS sind Ihre Zufriedenheit und Ihr intaktes Lebensgefühl das oberste Gebot.

Gastronomie & Aktivitäten

- › täglich wechselndes 3-Gänge-Mittagsmenü im Restaurant Uferpalais – Sie selbst wählen aus 3 verschiedenen Hauptgängen
- › Nutzung sämtlicher Gemeinschaftseinrichtungen des Hauses wie Bibliothek, Clubraum, Schwimmbad, Sauna, Gymnastikraum, Konzertsaal
- › Teilnahme an zahlreichen Kursen, Veranstaltungen, Ausflügen und Reisen – zum Teil sind diese kostenpflichtig.

Service & Dienste

- › 24-Stunden-Notrufbereitschaft
- › wöchentliche Reinigung Ihres Apartments; vierteljährliche Reinigung der Fenster
- › Videoüberwachung der Hauseingänge; Notrufsystem
- › Nebenkosten wie Strom, Heizung, Wasser, Abwasser, Müllentsorgung, sonstige Betriebskosten, Kabelgebühren
- › Rezeption, rund um die Uhr besetzt – Ticket-, Post-, Benachrichtigungs- und Apothekenservice
- › Organisation/Vermittlung zusätzlicher Dienstleistungen
- › Umzugsratgeber; Beratung und Unterstützung bei persönlichen und behördlichen Angelegenheiten
- › wöchentlicher Shuttleservice in die Spandauer Altstadt
- › Nutzung, Reinigung, Instandhaltung und Dekoration der Gemeinschaftsflächen
- › Bei vorübergehender Hilfebedürftigkeit (z.B. Krankheit) umfasst das Betreuungsentgelt die pflegerische Versorgung in Ihrem Apartment für bis zu 21 Kalendertage im Vertragsjahr. Dies gilt jedoch nicht, soweit die Leistungen von der Kranken- und Pflegeversicherung übernommen werden.

Selbstverständlich sind wir darauf eingerichtet, wenn Sie vorübergehend oder für länger weniger mobil sind. Genießen Sie in diesem Fall den besonderen Service unseres Pflegepersonals.

Bitte sprechen Sie uns an, wenn Sie bestimmte Standardleistungen nicht in Anspruch nehmen möchten.



Zusatzleistungen

Wie Sie nun wissen, sind sehr viele Leistungen im monatlichen Wohngeld enthalten. Weitere Leistungen sind Zusatzleistungen, die sich nach Ihrem individuellen Bedarf richten. Sie selbst entscheiden, welche Leistungen Sie wählen. So kocht der eine abends gern ein leckeres Abendessen und lädt Nachbarn dazu ein, ein anderer ist Stammgast in unserem Restaurant. Auch Gesundheits- und Pflegeleistungen unterliegen dem individuellen Bedarf.

Für ein persönliches Beratungsgespräch, in dem Ihre konkreten Wünsche besprochen werden können, steht Ihnen die Residenzberatung des KATHARINENHOF IM UFERPALAIS jederzeit gern zur Verfügung. Bitte rufen Sie uns unter der Telefonnummer 030 333070 an und vereinbaren Sie einen Termin. Wir freuen uns auf Ihren Besuch.

2. Person	Für den Fall, dass Sie zu zweit einziehen möchten, berechnen wir für die 2. Person einen Betrag von monatlich 428,00 € (inklusive Mittagessen).	
Tiefgaragenstellplatz	monatlich 70,00 €	
Kaution	Es wird eine Kaution von 2 Monats-Wohntgelten erhoben.	
Telefongebühren	16,00 € (Flatrate - InAusland)	
Gastronomie	Wenn Sie möchten, können Sie im Restaurant ganz nach Belieben frühstücken und/oder zu Abend essen – spontan oder im günstigen Monatsabonnement.	
Gastronomische Monatsabonnements	Frühstück	124,00 €
	Abendessen	124,00 €
	Frühstück und Abendessen	238,00 €
Service Center	Die Mitarbeiter des Service Centers vermitteln und organisieren gern zusätzliche Dienstleistungen für Sie, wie z.B. hauswirtschaftliche Unterstützung, Handwerkerdienste, Wäsche- oder Einkaufsservice.	
Zusätzliche Dienstleistungen	Hauswirtschaftsleistungen	25,00 €/Std.
	Hausmeister-Service	25,00 €/Std.
	Sekretariats-Service	25,00 €/Std.
	Begleitservice	25,00 €/Std.
ambulanter Pflegedienst	Bei Bedarf oder auf Wunsch übernimmt unser hauseigener Ambulanter Pflegedienst Ihre Betreuung und Versorgung in Ihrem eigenen Apartment auch über einen längeren Zeitraum.	
Tagespflege	Wenn Sie in der Residenz wohnen, haben Sie zusätzlich die Möglichkeit, Ihre Tage in geschütztem kleinen Rahmen mit anderen Senioren zu verbringen. Bitte sprechen Sie uns an, wir beraten Sie gerne und teilen Ihnen die Kosten für Ihren persönlichen Bedarf mit.	



KATHARINENHOF®



IM UFERPALAIS

PREMIUM RESIDENZ 

Brauereihof 19

13585 Berlin

Telefon 030 333070

Fax 030 33307948

im-uferpalais@katharinenhof.net

www.katharinenhof.net

