



PFLEGEWOHNEN IM HAUS ABENDSTERN

Aus dem Wunsch, selbstbestimmt und zugleich sicher zu leben, entstand 1996 in Potsdam ein Wohnpark mit dem Anspruch, etwas Besonderes im Bereich Senioren-Wohnen zu sein. Mit einem Park, der sich auf 4.000 m² erstreckt, den idealen Einkaufsmöglichkeiten, einem 24-Stunden-Notruf, vielfältigen Freizeit- und Kulturangeboten, einer Cafeteria, einem Restaurant und einem Hotel haben Sie hier alles, was man sich für ein gutes Leben im Alter nur wünschen kann.

Als Betreuungsformen bieten wir Ihnen das Service-Wohnen mit der Option auf ambulante Pflege sowie das ganzheitliche Pflegewohnen in unserem Haus Abendstern.

WOHNEN FÜR LEBENSKÜNSTLER ALLER JAHRGÄNGE

Langeweile kommt bei den Senioren unseres Hauses selten auf. Die Ausflüge in die Potsdamer Schlossgärten, auf die Freundschaftsinsel, die Lichterfahrt zur Weihnachtszeit und die Konzerte sind neben den beliebten Filmnachmittagen nur einige Höhepunkte aus unserem Freizeitprogramm.

Das Wichtigste aber ist: Unsere Bewohnerinnen und Bewohner sind mit Herz und Seele dabei, weil sie sich mit ihrer eigenen Geschichte und ihren Gewohnheiten angenommen und umsorgt fühlen. Kleine Wohngruppen, ein stabiles Personalteam und eine ganzheitliche Pflege rund um die Uhr sind die Säulen unseres modernen Pflegekonzeptes.

LEISTUNGEN AUF EINEN BLICK

- › Ein vielfältiges Freizeitprogramm mit Seniorengymnastik, Sitztanz, Gedächtnistraining, Singkreis, Männergruppe und seelsorgerischer Betreuung
- › Schöne großzügige Parkanlage auf 4.000 m² mit barrierefreien Wegen
- › Jeden Tag frische Küche mit Mittagessen, auf Wunsch Diätkost, nachmittags frischer Kuchen
- › Physiotherapie
- › Friseur und Fußpflege
- › Barrierefreie Bäder
- › Gehobene Ausstattung in den Zimmern
- › Aktivierende Förderung und Pflege auf höchstem Niveau
- › Fachbetreuung von Menschen mit Demenz
- › Haus- und Facharztbetreuung

KATHARINENHOF HAUS ABENDSTERN, Pflegewohnanlage

Hans-Albers-Straße 3, 14480 Potsdam
Telefon 0331 64700
E-Mail haus-abendstern@katharinenhof.net

KATHARINENHOF WOHNPARC AM STERN, Tagespflege

Hans-Albers-Straße 3, 14480 Potsdam
Telefon 0331 64709022
E-Mail haus-abendstern@katharinenhof.net

KATHARINENHOF®

KATHARINENHOF WOHNPARC AM STERN, Service-Wohnen

Hans-Albers-Straße 3, 14480 Potsdam
Telefon 0331 6470471
E-Mail am-stern@katharinenhof.net



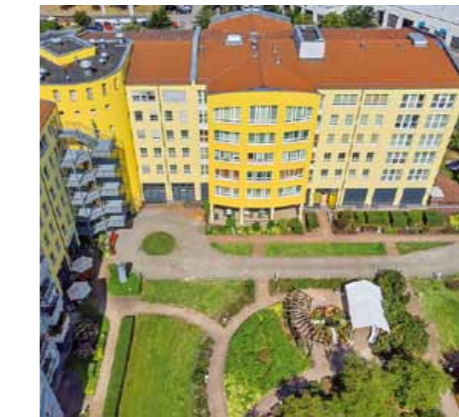
Unser Haus liegt inmitten des Drewitzer Wohngebietes und versteht sich als kultureller wie gesellschaftlicher Treffpunkt für Angehörige und Menschen der Umgebung. Straßenbahn und Bushaltestelle befinden sich direkt vor der Haustür. Vielfältige Einkaufsmöglichkeiten bieten das Stern-Center und das Havel-Nuthe-Center. Sie erreichen uns über die Autobahn A115 bis Abfahrt Potsdam-Babelsberg, weiter in Richtung Potsdam über die Nuthestraße (Schnellstraße) bis Abfahrt Konrad-Wolf-Allee. Mit der Straßenbahn Linie 92, 96, X98, Haltestelle Hans-Albers-Straße. Wir freuen uns auf Sie!

www.katharinenhof.net

KATHARINENHOF®

WOHNPARC AM STERN

SERVICE-WOHNEN
PFLEGEWOHNANLAGE
TAGESPFLEGE



EIN GUTES GEFÜHL

da zu Hause zu sein, wo man zu leben versteht. Entweder in den eigenen vier Wänden - mit der nötigen Hilfe und dem Komfort auf Knopfdruck - oder gepflegt von Menschen mit denen man auch mal lachen kann. In jedem Fall: Ein gutes Gefühl für Lebenskünstler aller Jahrgänge.



Sie sagen jetzt vielleicht:

Einen alten Baum verpflanzt man nicht. Doch Sie werden sich wundern, wie eben dieser Baum blühen kann. Da, wo er Sonne und Platz hat. Aber auch die Sicherheit, Unterstützung und Pflege bekommt, die er jetzt braucht. Wo die Nähe netter Menschen ihm Freude schenkt. Und er wieder Kraft aus seinen vielen Wurzeln zieht.

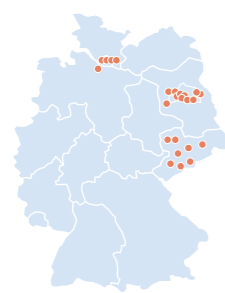
Doch bevor Sie sich ganz ungezwungen in unserem Hause umschaun, eines vorab: Im KATHARINENHOF bleiben Sie der Chef. Sie bestimmen, wie Sie Ihre Tage gestalten und genießen. Unser modernes Wohn- und Pflegekonzept macht das möglich.

Dazu gehört, dass für Sie professionelle Hilfe immer vor Ort ist und Sie ganz entspannt unser vielfältiges Freizeit- und Kulturprogramm nutzen können. Wie hoch Ihr Betreuungsbedarf auch sein mag, wir fördern Sie in Ihren Fähigkeiten und passen uns dabei Ihren Wünschen und Ihrem Rhythmus an.

Der KATHARINENHOF steht seit 1990 für moderne, Wohn-, Betreuungs- und Pflegekonzepte. Wir betreiben 24 Pflegewohnanlagen und Seniorenresidenzen in fünf Bundesländern mit einer Gesamtkapazität von 2.500 Plätzen.

Überzeugen Sie sich selbst:

Unser Haus hat Charme. Wie die Menschen, die hier wohnen – Wurzeln schlagen und blühen.



TAGESPFLEGE

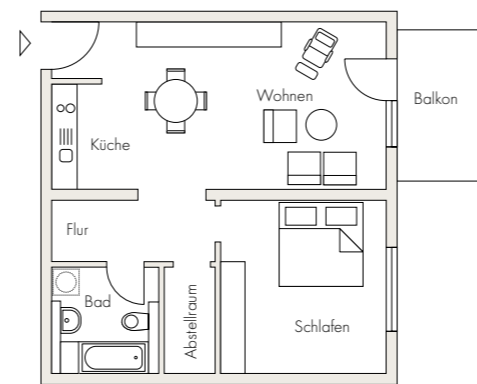
So lange wie möglich in den vertrauten eigenen vier Wänden wohnen zu bleiben, ist der Wunsch vieler Menschen, auch nach dem Eintritt einer Pflegebedürftigkeit. Unsere Tagespflege bietet einen Beitrag, diesen Wunsch zu erfüllen und entlastet gleichzeitig pflegende Angehörige.

Neben der Grundpflege und der Betreuung werden in der Tagespflege auch therapeutische Maßnahmen angeboten, wie z.B. Bewegungsübungen, Gedächtnistraining und Training von Alltagskompetenzen. Wir stellen dabei den Menschen in den Mittelpunkt, um seine vorhandenen Fähigkeiten zu erhalten und zu fördern sowie soziale Kontakte zu anderen Menschen zu ermöglichen. Auch die notwendige medizinische Behandlungspflege wird in der Tagespflege erbracht.

DIE ÖFFNUNGSZEITEN

Die Tagespflege ist von Montag bis Freitag in der Zeit von 8.00 Uhr bis 16.00 Uhr geöffnet. Sie können einen oder mehrere Tage pro Woche in der Tagespflege verbringen und kehren am Abend in Ihre Häuslichkeit zurück.

Für Fragen oder um Ihren Eigenanteil zu ermitteln, vereinbaren Sie einfach einen Termin mit uns. Wir beraten Sie gerne!



2-Zimmer-Wohnung, ca. 61 m²

SERVICE-WOHNEN AM STERN

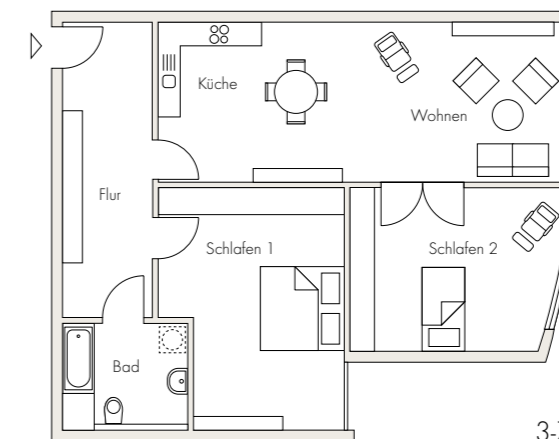
Sie leben in Potsdam und bleiben so eigenständig wie früher – auch wenn sich das Alter langsam bemerkbar macht. Das geht, weil wir Ihre Eigenständigkeit mit zwei wichtigen Aspekten verbinden: mit einem seniorengerechten Wohnen und der Option einer ambulanten Pflege auf kürzestem Weg. Sie haben eine eigene hübsche Wohnung, teilweise mit Balkon, die komfortabel ausgestattet ist, Sie genießen alle Vorzüge unserer Serviceleistungen und wenn ein Notfall eintreten sollte, ist jemand auf Knopfdruck bei Ihnen – zu jeder Tages- und Nachtzeit. Sind das nicht die besten Aussichten, dem Alter mit seinen kleinen Überraschungen entspannt entgegen zu sehen?

GRUNDSERVICE

- › 24-Stunden-Notruf, Anwesenheit vor Ort
- › Sicherheitsdienst von 18 Uhr abends bis 7 Uhr morgens
- › Hausmeisterdienst
- › Sozialdienst
- › Einkaufsservice
- › Vielfältige Freizeitangebote wie Ausflüge, saisonale Feste, Spielrunden und Gottesdienste
- › Ambulante Pflegedienste vor Ort
- › Gepflegte Parkanlage mit vielen Sitzcken
- › Schlüsselaufbewahrung

ZUSATZLEISTUNGEN

- › Mittagessen im Haus Abendstern
- › Frühstück und Abendessen im Haus Abendstern
- › Reinigungsservice
- › Physiotherapie
- › Friseur
- › Tiefgaragenstellplatz
- › Ausflüge und Kaffeefahrten
- › Klassiknachmittage und Vernissagen



3-Zimmer-Wohnung, ca. 107 m²

HELLE WOHNUNGEN FÜR JEDEN GESCHMACK

Unsere 1- bis 3-Zimmer-Wohnungen sind hell und freundlich und haben ganz unterschiedliche Grundrisse für Ihre individuellen Wohnvorstellungen. Alle Wohnungen sind bequem mit einem modernen, rollstuhlgerechten Fahrstuhl erreichbar. Zu den Wohnungen und Gemeinschaftsräumen führen separate Hauseingänge.

DIE GRUNDAUSSTATTUNG

- › Einbauküche
- › Geräumiges Badezimmer mit Waschmaschinenanschluss
- › Modern ausgestattete Räume mit Designbelag
- › Kabel-, Telefon- und DSL-Anschluss
- › Telefon- und Video-Gegensprechanlage mit Bildschirm und Briefkasten
- › Teilweise mit Balkon

UNSERE 3-ZIMMER-WOHNUNGEN

Unsere 3-Zimmer-Wohnungen haben eine Wohnfläche von rund 107 m² und sind besonders großzügig geschnitten. Jede Wohnung verfügt über einen geräumigen Flur, ein ca. 33 m² großes Wohnzimmer mit integrierter Küche und zwei großzügig geschnittene Zimmer.

UNSERE 2-ZIMMER-WOHNUNGEN

Wer zwei Räume benötigt, kann seine Wohnung aus 11 unterschiedlichen Grundrissen mit Wohnflächen von rund 57 bis 87 m² wählen.

UNSERE 1-ZIMMER-WOHNUNGEN

Die Geschmäcker sind verschieden. Deshalb bieten wir Ihnen auch bei unseren 1-Zimmer-Wohnungen 10 unterschiedliche Grundrisse in Größen von rund 31 bis 67 m² zur Auswahl.

