



LEISTUNGSVERZEICHNIS
PREMIUM WOHNEN

KATHARINENHOF



IM UFERPALAIS

PREMIUM RESIDENZ 





Herzlich Willkommen im Premium-Wohnen!

Vielen Dank für Ihr Interesse an einer der schönsten Seniorenresidenzen in Berlin. In Ihren Händen halten Sie eine vollständige Übersicht über unsere Leistungen und die damit verbundenen Kosten. Nur wenn Sie bestens informiert sind, können Sie sich entscheiden.

GRUNDRISSSE DER WOHNUNGEN

Die Grundrisse der 199 Wohnungen unserer PREMIUM-Residenz variieren in der Größe zwischen 30 und 94 m². Die Apartments sind unterschiedlich geschnitten und in verschiedene Himmelsrichtungen verteilt: Wahlweise mit Blick auf den See, zur Sonnenseite, auf den grünen Innenhof oder zum bunten Treiben auf der Promenade.

Alle Wohnungen gemeinsam ist eine bauliche Grundausstattung, die Sie leicht nach Ihrem persönlichen Geschmack in ein eigenes Ambiente verwandeln können. Schaffen Sie sich eine Umgebung, in der Sie sich uneingeschränkt wohlfühlen. Ihre Entscheidung für den KATHARINENHOF IM UFERPALAIS sollten Sie aus ganzem Herzen treffen. Für eine persönliche Beratung und eine Führung durch unser Haus stehen Ihnen die Mitarbeiter unserer Residenzberatung jederzeit gern zur Verfügung.

BEISPIELGRUNDRISSSE



1-Zimmer-Wohnung

Flur	4,43 m ²
Wohnen	28,00 m ²
Küche	4,67 m ²
Bad	4,91 m ²
	42,01 m²

1,5-Zimmer-Wohnung

Flur	5,40 m ²
Wohnen	18,51 m ²
Küche	5,02 m ²
Schlafen	16,63 m ²
Bad	4,19 m ²
	49,75 m²

Unsere 1- bis 1,5-Zimmer-Wohnungen variieren von 30,5 m² bis 53 m².

1-Zimmer-Wohnungen ab 2.000,00 €

1,5-Zimmer-Wohnungen ab 2.300,00 €

Das Wohntgelt inklusive zahlreicher Serviceleistungen variiert nach Größe und Lage der Wohnung.

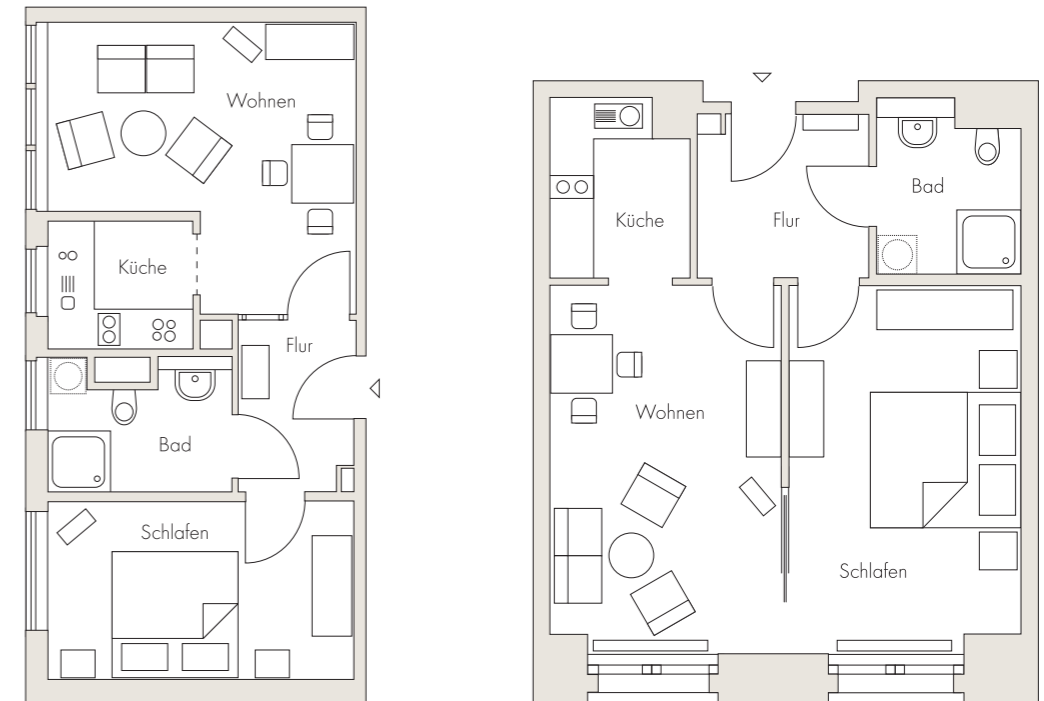
KLEIN & FEIN

Unsere 1-Zimmer-Wohnungen verfügen über eine Küche, einen Flur, ein Bad und einen schönen Wohn-/Schlafraum. Die 1,5-Zimmer-Wohnungen bieten Ihnen noch ein zusätzlich abgeteiltes Zimmer.

Genau richtig für alle, die gern gemütlich wohnen. Wenn Sie trotzdem Weite mögen, können Sie herrlich am Ufer spazieren gehen, im Café die Zeit mit anderen Bewohnern verplaudern, in der Bibliothek Schach spielen oder eine Veranstaltung besuchen. Nach so viel Aufregung ziehen Sie sich in Ihre kleine Wohnung zurück.

Die oben angegebenen Grundrisse sind Muster, weitere Varianten erhalten Sie bei unserer Residenzberatung.

BEISPIELGRUNDRISSSE



2-Zimmer-Wohnung

Flur	5,18 m ²
Wohnen	19,23 m ²
Küche	4,83 m ²
Schlafen	14,21 m ²
Bad	5,80 m ²
	49,25 m²

2,5-Zimmer-Wohnung

Flur	6,17 m ²
Wohnen	20,17 m ²
Küche	5,44 m ²
Schlafen	19,50 m ²
Bad	4,91 m ²
	56,19 m²

Unsere 2- bis 2,5-Zimmer-Wohnungen variieren von 49 m² bis 78 m².

2-Zimmer-Wohnungen ab 2.500,00 €

2,5-Zimmer-Wohnungen ab 2.800,00 €

Das Wohntgelt inklusive zahlreicher Serviceleistungen variiert nach Größe und Lage der Wohnung.

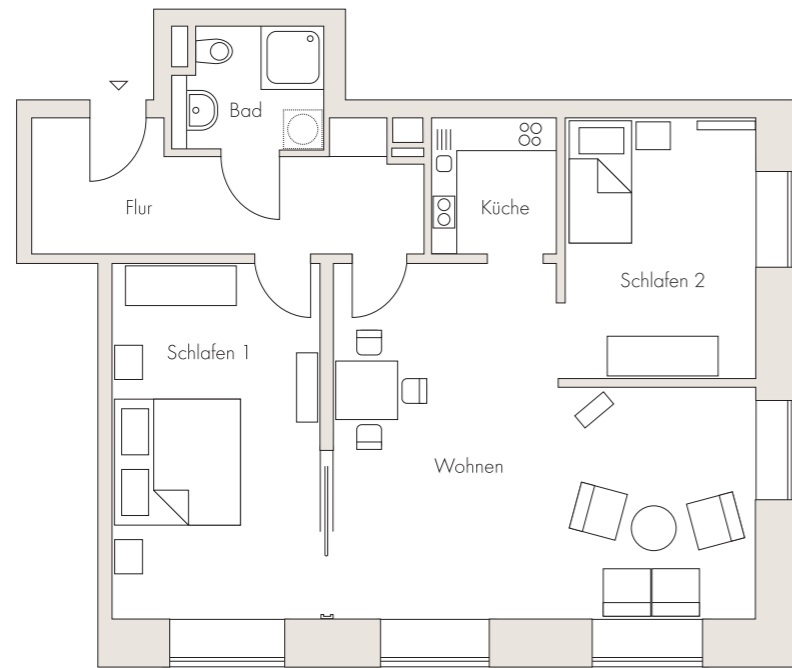
APART & SMART

2- oder 2,5-Zimmer, eine Küche, ein Flur, ein großes Bad: Diese Wohnungen bieten viel Platz für einen oder zwei Bewohner.

Genau die richtige Wahl für alle, die gern großzügig leben und es sich in den eigenen vier Wänden gut gehen lassen wollen. Hier gibt es genug Platz für eine hübsche stilvolle Einrichtung ganz nach Ihrem Geschmack. Wenn Ihnen nach einer Unternehmung ist, steht unser vielfältiges Veranstaltungs- und Aktivitätenangebot zur Auswahl.

Die oben angegebenen Grundrisse sind Muster, weitere Varianten erhalten Sie bei unserer Residenzberatung.

BEISPIELGRUNDRISS



3-Zimmer-Wohnung

Flur	12,64 m ²
Wohnen	36,52 m ²
Küche	4,77 m ²
Schlafen 1	20,59 m ²
Schlafen 2	14,09 m ²
Bad	4,91 m ²
	93,52 m²

Unsere 3-Zimmer-Wohnungen variieren von 77 m² bis 94 m².

3-Zimmer-Wohnungen ab 3.300,00 €

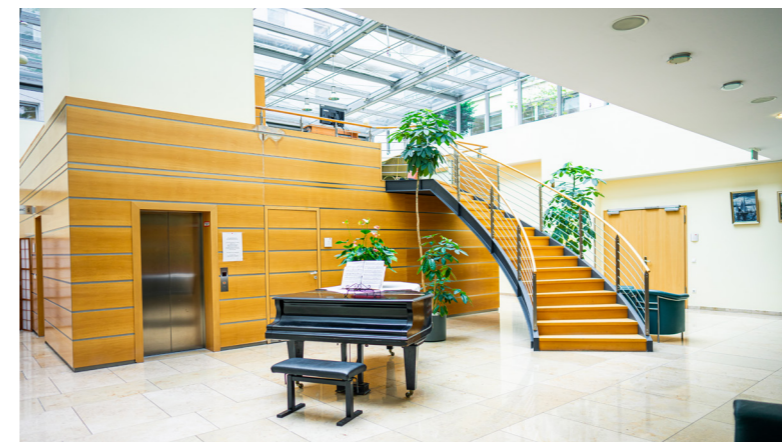
Das Wohngeld inklusive zahlreicher Serviceleistungen variiert nach Größe und Lage der Wohnung.

WEIT & BREIT

Unsere größten Wohnungen verfügen über 3 Zimmer, eine Küche, einen Flur und ein großes Bad.

Hier ist genügend Raum, damit Sie sich allein oder zu zweit nach Herzenslust ausbreiten können. Es gibt Platz für einen ganz privaten Rückzugsort. Auch Ihre Gäste können Sie hier in repräsentativer Umgebung unterbringen.

Die oben angegebenen Grundrisse sind Muster, weitere Varianten erhalten Sie bei unserer Residenzberatung.



DIE AUSSTATTUNG IHRER WOHNUNG

Alle Wohnungen im Uferpalais sind mit dem gleichen hohen Standard ausgestattet: Repräsentativ, komfortabel und von solider Qualität.

WOHNUNG

Notrufanlage, Telefon, Möglichkeit für Fax- und Internetanschluss, TV-Anschluss, hochwertiger Parkettfußboden, digitales Türschloss, Klingel an der Tür, eigener Briefkasten, dreh- und kippbare Fenster, Gardinenleisten, innenliegende Jalousien, eigener Kellerraum

BAD

Spiegel- und Ablageschrank, Waschtisch mit eingelassenem, unterfahrbarem Becken, beinahe ausnahmslos Waschmaschinenanschluss, erhöhte Toilette, schwellenfreie Dusche mit Duschvorhang, rutschsichere Bodenfliesen, Sicherheitshaltegriffe

KÜCHE

Einbauschränke, ausziehbare Arbeitsflächen, Kühlschrank mit 4-Sterne-Tiefkühlfach, Ceranherd, Abfallsammler, Spüle, Anschlussoption für Geschirrspülmaschine und Mikrowelle



UNSER SERVICE

Jedem Bewohner des KATHARINENHOF IM UFERPALAIS steht eine große Vielfalt von Angeboten und Dienstleistungen zur Verfügung, die mit dem Wohnentgelt bereits abgedeckt sind. Wählen Sie aus diesem Programm nach Herzenslust, wonach Ihnen gerade der Sinn steht.

Für den KATHARINENHOF IM UFERPALAIS sind Ihre Zufriedenheit und Ihr intaktes Lebensgefühl das oberste Gebot.

FREIZEIT & GASTRONOMIE

- › täglich wechselndes 3-Gänge-Mittagsmenü im Restaurant Uferpalais – Sie selbst wählen aus 2 verschiedenen Hauptgängen oder entscheiden sich für das Uferpalais-Spezial
- › Nutzung sämtlicher Gemeinschaftseinrichtungen des Hauses wie Bibliothek, Clubraum, Schwimmbad, Sauna, Gymnastikraum, Konzertsaal
- › Teilnahme an zahlreichen Kursen, Veranstaltungen, Ausflügen und Reisen – zum Teil sind diese kostenpflichtig.

SERVICE & DIENST

- › 24-Stunden-Notrufbereitschaft
- › wöchentliche Reinigung Ihres Apartments; vierteljährliche Reinigung der Fenster
- › Videoüberwachung der Hauseingänge; Notrufsystem
- › Nebenkosten wie Strom, Heizung, Wasser, Abwasser, Müllentsorgung, sonstige Betriebskosten, Kabelgebühren
- › Rezeption, rund um die Uhr besetzt – Ticket-, Post-, Benachrichtigungs- und Apothekenservice
- › Organisation/Vermittlung zusätzlicher Dienstleistungen
- › Umzugsratgeber; Beratung und Unterstützung bei persönlichen und behördlichen Angelegenheiten
- › wöchentlicher Shuttleservice in die Spandauer Altstadt
- › Nutzung, Reinigung, Instandhaltung und Dekoration der Gemeinschaftsflächen
- › Bei vorübergehender Hilfebedürftigkeit (z.B. Krankheit) umfasst das Betreuungsentgelt die pflegerische Versorgung in Ihrem Apartment für bis zu 21 Kalendertage im Vertragsjahr. Dies gilt jedoch nicht, soweit die Leistungen von der Kranken- und Pflegeversicherung übernommen werden.

Selbstverständlich sind wir darauf eingerichtet, wenn Sie vorübergehend oder für länger weniger mobil sind. Genießen Sie in diesem Fall den besonderen Service unseres Pflegepersonals.

Bitte sprechen Sie uns an, wenn Sie bestimmte Standardleistungen nicht in Anspruch nehmen möchten.



KOMFORT- UND SERVICELEISTUNGEN

Wie Sie nun wissen, sind sehr viele Leistungen im monatlichen Wohntgelt enthalten. Weitere Leistungen sind Zusatzleistungen, die sich nach Ihrem individuellen Bedarf richten. Sie selbst entscheiden, welche Leistungen Sie wählen. So kocht der eine abends gern ein leckeres Abendessen und lädt Nachbarn dazu ein, ein anderer ist Stammgast in unserem Restaurant. Auch Gesundheits- und Pflegeleistungen unterliegen dem individuellen Bedarf.

Für ein persönliches Beratungsgespräch, in dem Ihre konkreten Wünsche besprochen werden können, steht Ihnen die Residenzberatung des KATHARINENHOF IM UFERPALAIS jederzeit gern zur Verfügung. Bitte rufen Sie uns unter der Telefonnummer 030 333070 an und vereinbaren Sie einen Termin. Wir freuen uns auf Ihren Besuch.

2. PERSON*

Für den Fall, dass Sie zu zweit einziehen möchten, berechnen wir für die zweite, nicht pflegebedürftige Person einen Betrag von monatlich 725,66 € (inklusive Mittagessen und MwSt.).

TIEFGARAGENSTELLPLATZ

monatlich 70,00 €

KAUTION

Es wird eine Kaution von 2 Monats-Wohntgelten erhoben.

TELEFONGEBÜHREN

Flatrate – intern	5,00 €
Flatrate – Deutschland und Mobil	16,00 €
Flatrate – Deutschland, Mobil und Ausland	20,00 €

GASTRONOMIE

Wenn Sie möchten, können Sie im Restaurant ganz nach Belieben frühstücken und/oder zu Abend essen – spontan oder im günstigen Monatsabonnement.

GASTRONOMISCHE MONATSABONNEMENTS

Frühstücks- und Abendbrot-Monatsabonnement	z. Zt. 419,59 €
Frühstücks-Monatsabonnement	z. Zt. 195,99 €
Abendessen-Monatsabonnement	z. Zt. 195,99 €

SERVICE CENTER*

Die Mitarbeiter des Service Centers vermitteln und organisieren gern zusätzliche Dienstleistungen für Sie, wie z.B. hauswirtschaftliche Unterstützung, Handwerkerdienste, Wäsche- oder Einkaufsservice.

ZUSÄTZLICHE DIENSTLEISTUNGEN

Hausmeister-Service	24,00 €/½ Std.
Sekretariats-Service	30,00 €/½ Std.
Begleitservice	38,00 €/Std. zzgl. Fahrtkosten
Reinigung Gardinen, inkl. Ab- und Aufhängen	25,00 € zzgl. Reinigungskosten laut Rechnung
Jährliche Prüfung ortsveränderlicher privater Geräte	5,00 €/je Gerät
Wellnessangebote	Preisliste auf Nachfrage
Wäscheservice	Preisliste auf Nachfrage

AMBULANTER PFLEGEDIENST

Bei Bedarf oder auf Wunsch übernimmt unser hauseigener Ambulanter Pflegedienst Ihre Betreuung und Versorgung in Ihrem eigenen Apartment.

TAGESPFLEGE

Wenn Sie in der Residenz wohnen, haben Sie zusätzlich die Möglichkeit, Ihre Tage in geschütztem kleinen Rahmen mit anderen Senioren zu verbringen. Bitte sprechen Sie uns an, wir beraten Sie gerne und teilen Ihnen die Kosten für Ihren persönlichen Bedarf mit.

* Änderungen möglich (inkl. MwSt.)



KATHARINENHOF



IM UFERPALAIS

PREMIUM RESIDENZ 

KATHARINENHOF IM UFERPALAIS

Service-Wohnen

Einrichtungsleiterin: Alexandra Stromenger

Brauereihof 19

13585 Berlin

030 333070

im-uferpalais@katharinenhof.net

www.katharinenhof-uferpalais.berlin

www.katharinenhof.net

